

MODUS

Чому Convex

- БІЛЬШЕ 25 РОКІВ НА РИНКУ.
- ВЛАСНІ ВИРОБНИЧІ ПОТУЖНОСТІ ЗНАХОДЯТЬСЯ В ГРЕЦІЇ.
- ВИСОКИЙ РІВЕНЬ КОНТРОЛЮ ЯКОСТІ.
- РУЧКИ ПРОЙШЛИ ТЕСТУВАННЯ НА 200 000 ЦИКЛІВ ВІДКРИВАННЯ/ЗАКРИВАННЯ.
- ВИСОКА СТІЙКІСТЬ ПОКРИТТЯ.
- ШВИДКИЙ МОНТАЖ РУЧОК.

Компанія CONVEX спеціалізується на виробництві дверних ручок з високоякісного цинкового сплаву ZAMAK5. ZAMAK5 - сертифікований сплав європейського виробництва.

Дверні ручки компанії CONVEX мають сертифікати, які відповідають міжнародному стандарту BS EN 1906:2012.



Ручки мають 3 категорію використання, розраховані для регулярного користування без застосування зусилля.



CONVEX гарантує безвідмовну роботу ручок впродовж 200 000 циклів відкривань/закривань, що відповідає найвищому 7 класу надійності.



Ручки компанії CONVEX пройшли протипожежне тестування на вогнестійкість відповідно до стандарту EN 1634 - 2:2008.



Продукція CONVEX пройшла тестування в солов'яному тумані відповідно до стандарту EN 1670:2007, що підтверджує стійкість до корозії та окислення.

ГАРАНТІЯ



Гарантійний термін на функціонування ручок фабрики CONVEX - 3 роки.



Ручки з хромовим покриттям мають гарантію 10 років на стирання.

ЕТАПИ ГАЛЬВАНІЧНОГО ПОКРИТТЯ РУЧОК CONVEX



ВИРОБНИЧИЙ ПРОЦЕС РУЧОК CONVEX ЧІТКО РОЗПОДІЛЕНИЙ ТА ВКЛЮЧАЄ ЕТАПИ:



РОЗРОБКА ДИЗАЙНУ

Для створення модельного ряду компанія запрошує відомих європейських дизайнерів.



ЛИТТЯ

Заготовки для ручок з цинкового сплаву виготовляються методом лиття під тиском, що забезпечує відсутність порожот і відповідно збільшує міцність виробу.



ПОЛІРУВАННЯ

Роботизована лінія полірування дозволяє забезпечити однаково високу якість покриття всіх ручок, виключаючи людський фактор.



ГАЛЬВАНІКА

Процес гальваніки повністю автоматизований, що дає змогу отримати довговічне покриття ручок.



КОНТРОЛЬ ЯКОСТІ

Постійний контроль якості здійснюється з метою перевірки продукції, що випускається, на відповідність стандартам та наявність браку.

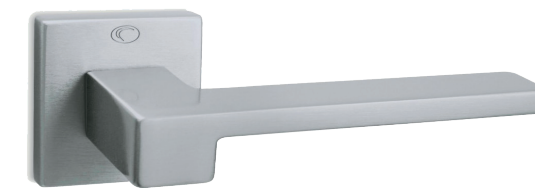


КОМПЛЕКТАЦІЯ ТА ПАКУВАННЯ

Спеціальна упаковка, яка зберігає ручки від пошкоджень при транспортуванні.

CONVEX

HANDLES KNOBS DESIGN & PRODUCTION

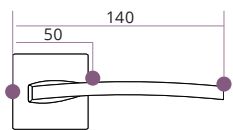


3 YEAR
GUARANTEE

MADE IN
GREECE

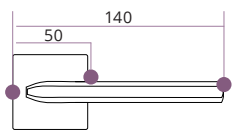
www.modus.com.ua

925



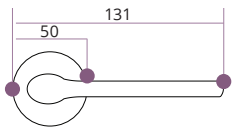
Хром матовий

1085



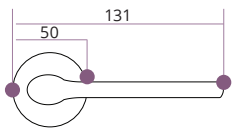
Чорний матовий
Хром матовий

1485



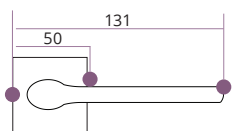
Нікель матовий

1485



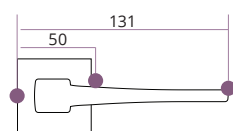
Шампань
Хром матовий

1485



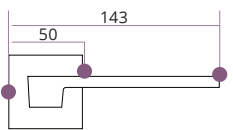
Нікель матовий

1495



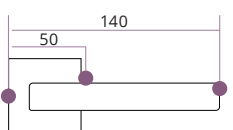
Хром полірований
Хром матовий
Чорний матовий
Антична бронза

1535



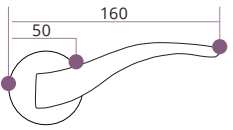
Хром матовий

1605



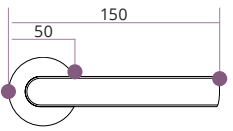
Хром матовий
Чорний матовий

1625



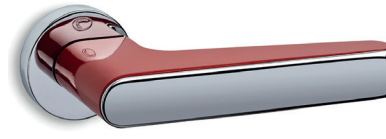
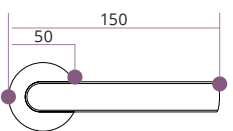
Антична бронза
Нікель матовий

2015



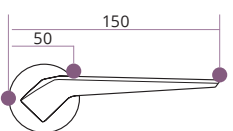
Хром/чорний
матовий
Нікель матовий/
білий

2015



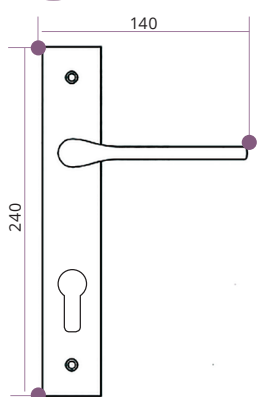
Хром/червоний

2405



Хром полірований

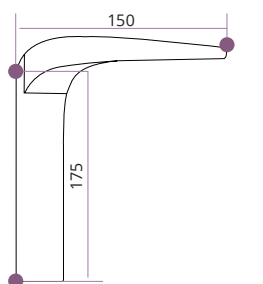
1485



PZ-85

Хром матовий

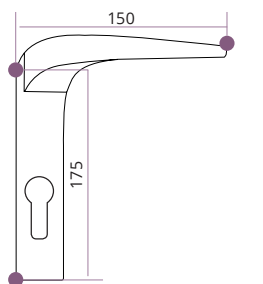
2055



WC-90

Хром полірований

2055



PZ-85

Хром полірований

ПЕРЕВАГИ КОНСТРУКЦІЇ І СИСТЕМИ КРІПЛЕННЯ РОЗЕТКИ CONVEX

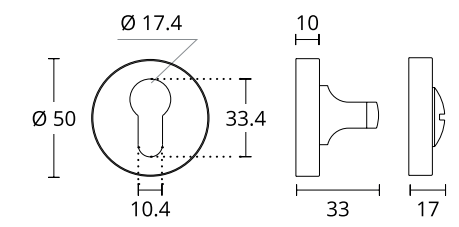
- Привабливий дизайн.
- Стабільна робота всієї системи.
- Простий та швидкий монтаж, без шаблону.
- Висока зносостійкість.
- Підрозетник виготовлений зі сплаву Zamak 5, а не з пластика, що значно впливає на довговічність конструкції.
- Легкий та швидкий демонтаж.

2015



50 мм 50 мм 50 мм

Хром матовий; Хром полірований; Нікель матовий; Шампань; Антична бронза



2145



50x50 мм 50x50 мм 50x50 мм

Хром матовий; Хром полірований; Нікель матовий; Чорний матовий; Антична бронза

